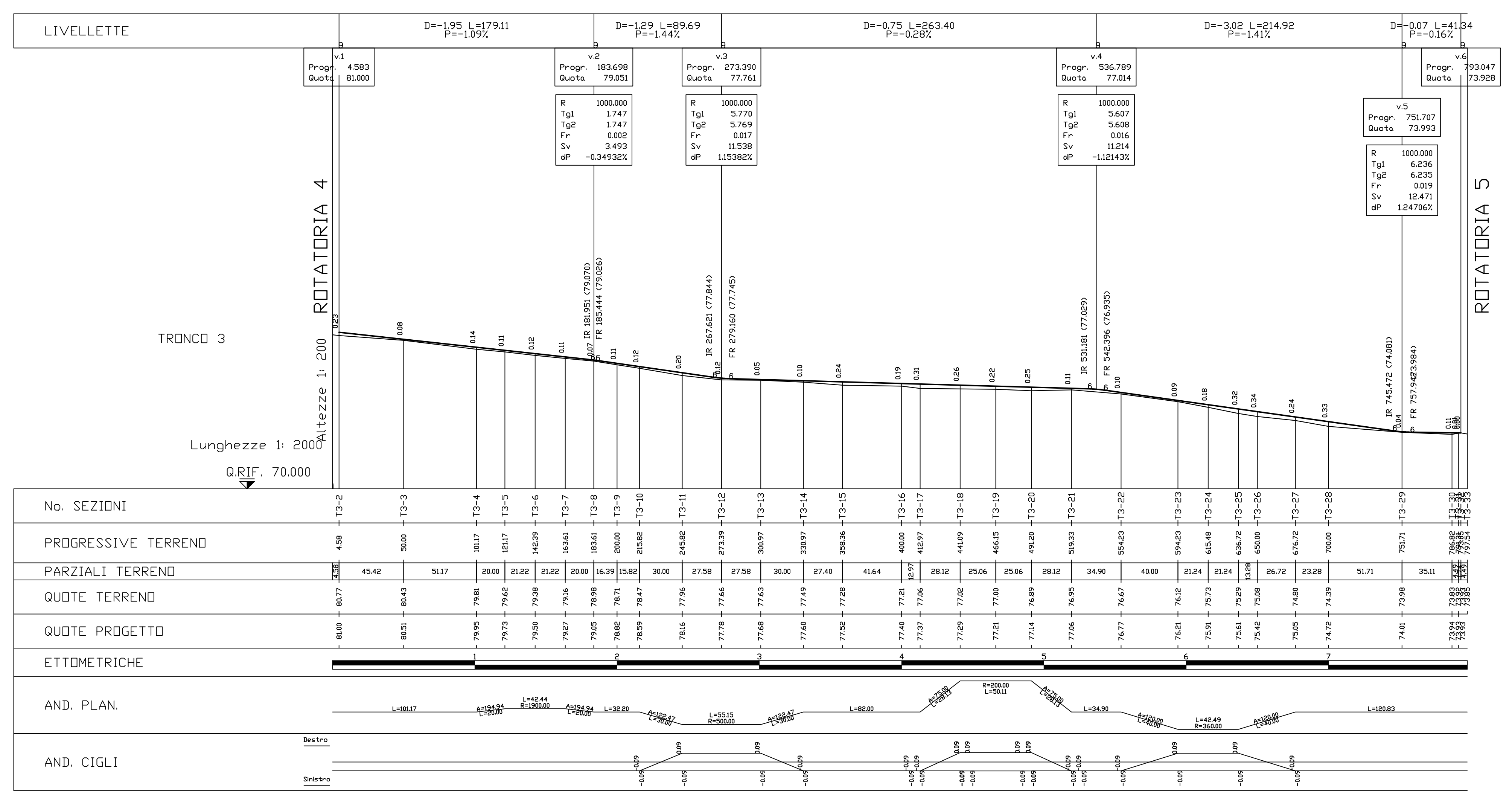


LEGENDA

- Viabilità
- Pista Ciclabile
- Aiuola spartitraffico
- Marciapiede
- Muretto a secco



REGIONE PUGLIA
AZIENDA SANITARIA LOCALE DELLA
PROVINCIA DI BARI - "ASL BA"

PROGETTAZIONE PRELIMINARE E DEFINITIVA
CLINICO GESTIONALE DELL'INTERVENTO DI REALIZZAZIONE DEL
NUOVO OSPEDALE MONOPOLI - FASANO

GRUPPO DI PROGETTAZIONE

INTEGRAZIONE PRESTAZIONI SPECIALISTICHE

ARCHITETTURA Co-progettazione

SICUREZZA

IMPATTO AMBIENTALE

IMPIANTI

STRUTTURE E GEOTECNICA

ARCHITETTURA

SAITO

GEOLGIA

COMMITTENTE

Azienda Sanitaria Locale Bari
Sede legale: Lungomare Strada 6
70123 Bari (BA)
C.F. e P.Iva: 06534340721
www.sanitaria.puglia.it

DIRETTORE GENERALE
Dott. Vito Montanaro

RESPONSABILE UNICO DEL PROCEDIMENTO
Ing. Nicola Sansolini

SAITO

Viale della Repubblica, 92
70125 BARI
Tel. 0039.080.5566989
e-mail: valletta@libero.it

PROGETTO PRELIMINARE
LAVORI DI REALIZZAZIONE DELLA
VIABILITÀ ESTERNA
Descrizione elaborato:
PROFLO LONGITUDINALE
TRONCO 3

Scala: 1:2000

Rev. 00

Data: OTTOBRE 2015

Nome file: 1340PRV022-00_in_or_o.c.dwg

Aggiornamenti:

Nome elaborato: V-022.c

Redatto: M.Saito

Controllato: M.Saito

Approvato: M.Saito