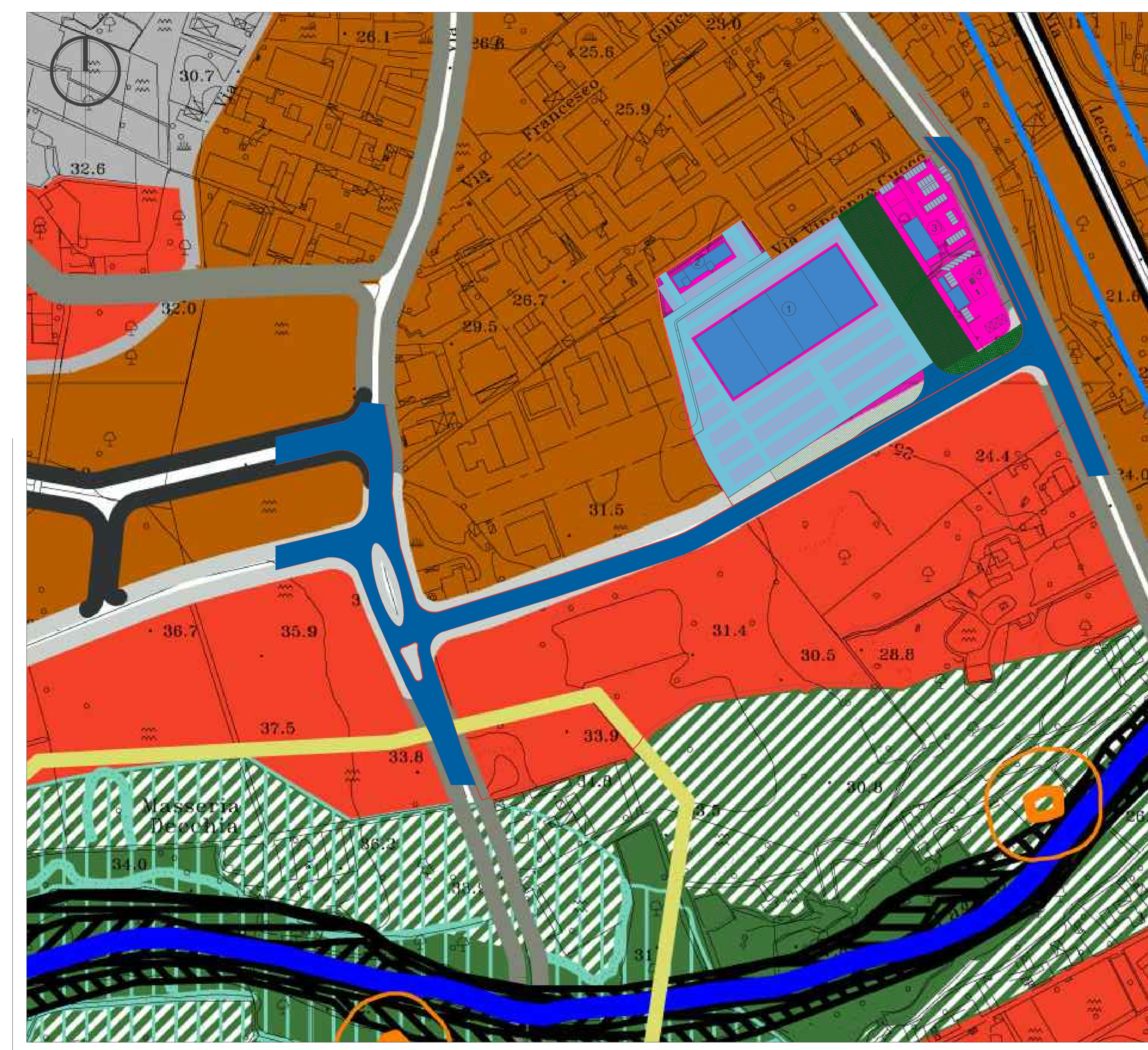


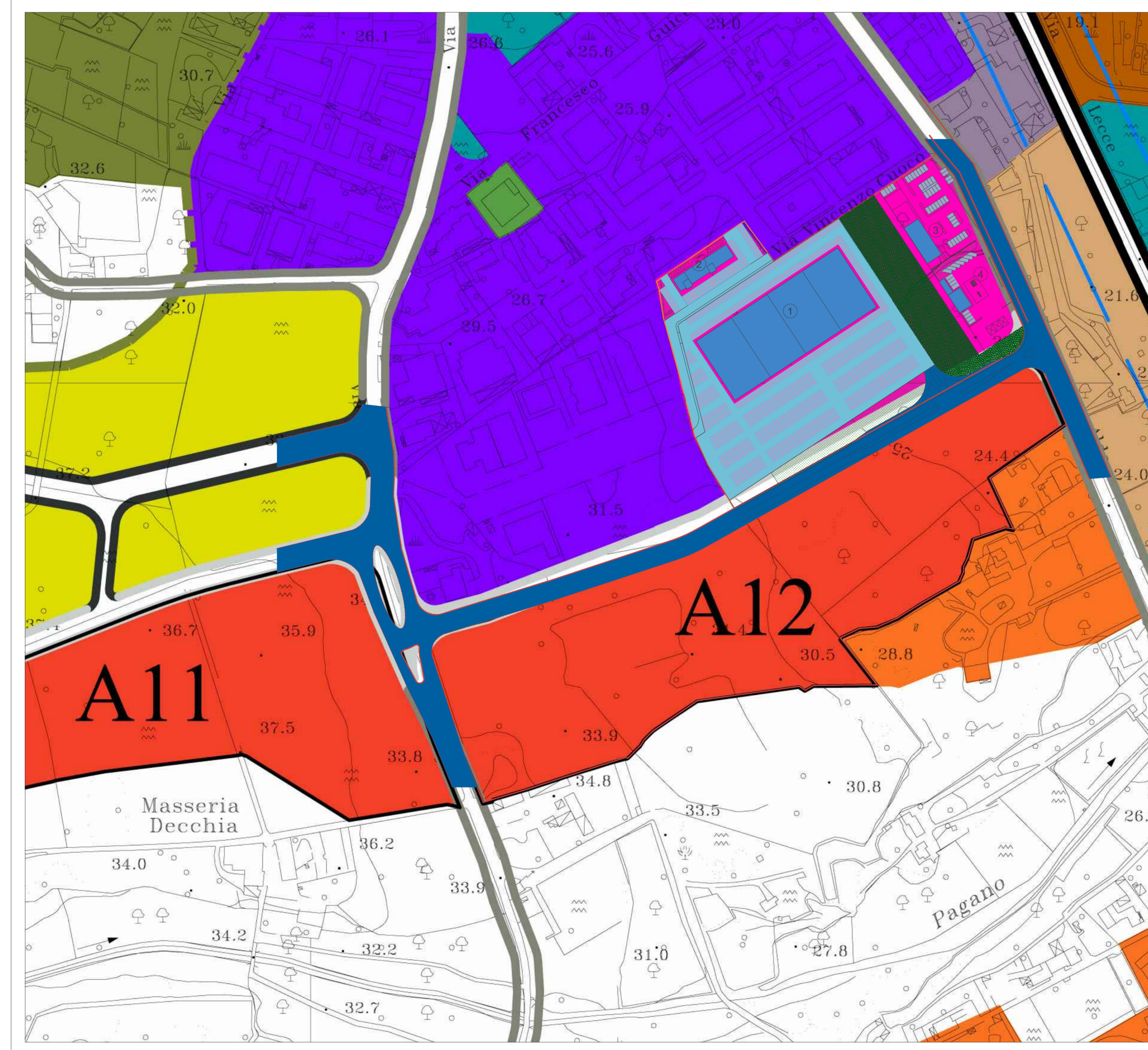
PLANIMETRIA PUE SU PUG/STRUTTURALE

RAPP. 1:2000



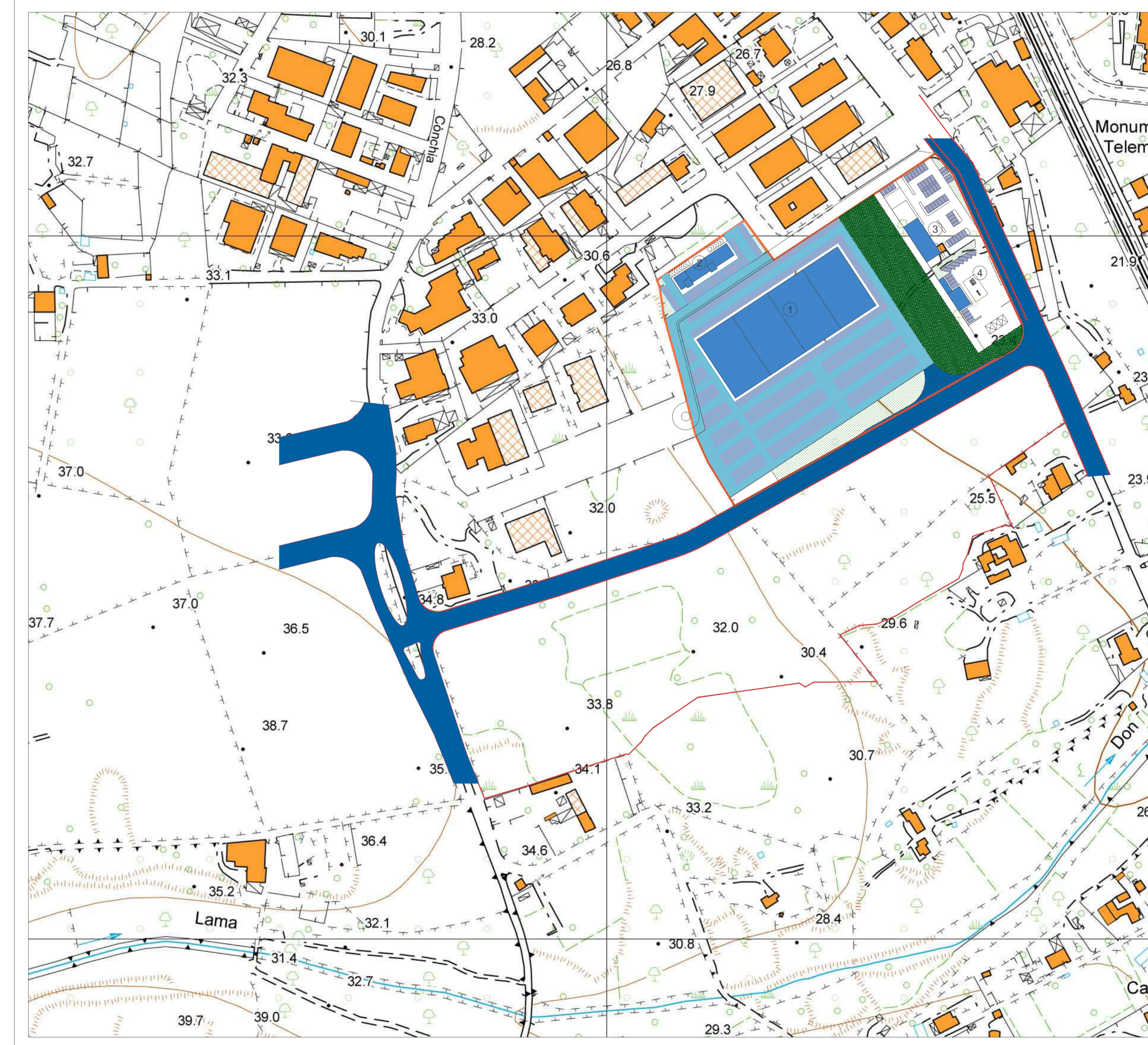
PLANIMETRIA PUE SU PUG/PROGRAMMATICO

RAPP. 1:2000



PLANIMETRIA PUE SU CTR/PUGLIA

RAPP. 1:2000



LEGENDA

	VERDE PUBBLICO
	VERDE PRIVATO
	EDILIZIA PRIVATA
	PARCHeggi
	VIABILITA' ESISTENTE E DI PREVISIONE PUG
	VIABILITA' DI PROGETTO
	PIANO URBANISTICO ESECUTIVO
	LIMITE D'INTERVENTO "contesti" per attivita' di nuovo impianto (art.23 PUG/PT)

STUDIO TECNICO FIUME ING. VITO ANDREA
 Via Mariti 16.03.1978 n.28 - 70043 - Monopoli (Bari)
 Telefono 0803303120 - E-mail: ingfiume@mediat.it

STUDIO TECNICO FIUME ING. ANGELO FRANCESCO
 Via Mariti 16.03.1978 n.28 - 70043 - Monopoli (Bari)
 Telefono 0803303120 - E-mail: ingfiume@mediat.it

COMUNE DI MONOPOLI
 PIANO URBANISTICO ESECUTIVO (P.U.E.)
 AMBITO A12
 CONTESTI PER ATTIVITA' DI NUOVO IMPIANTO

TA.V. EP-01_s
 INQUADRAMENTO PUE SU PUG/PT, PUG/PT E CTR.
 scala: 1:2000
 del disegno: 13-11-2010 (PUG/PT, PUG/PT)

2	Emisione	16.03	PIRELLA	ING. A.F.	ING. S.A.
1	Emisione	16.03	PIRELLA	ING. A.F.	ING. S.A.
0	Emisione	16.03	PIRELLA	ING. A.F.	ING. S.A.
M	DESCRIZIONE [] 2.1.1) SOGGIARNO (CONTRACCALLO) APPROVATO				