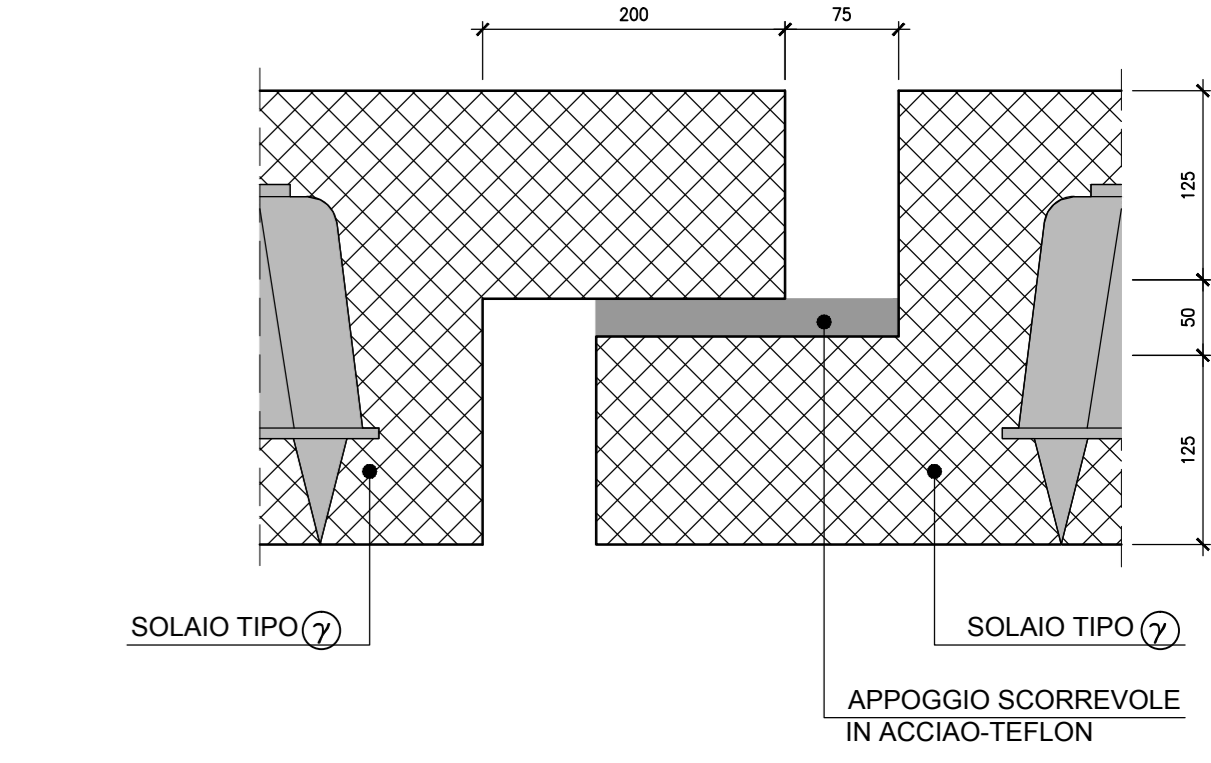
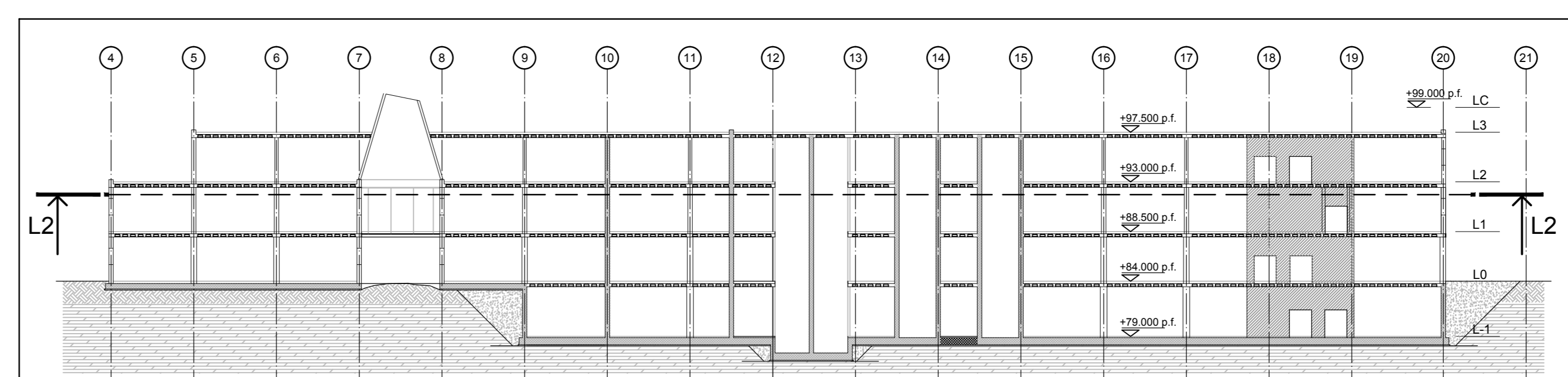
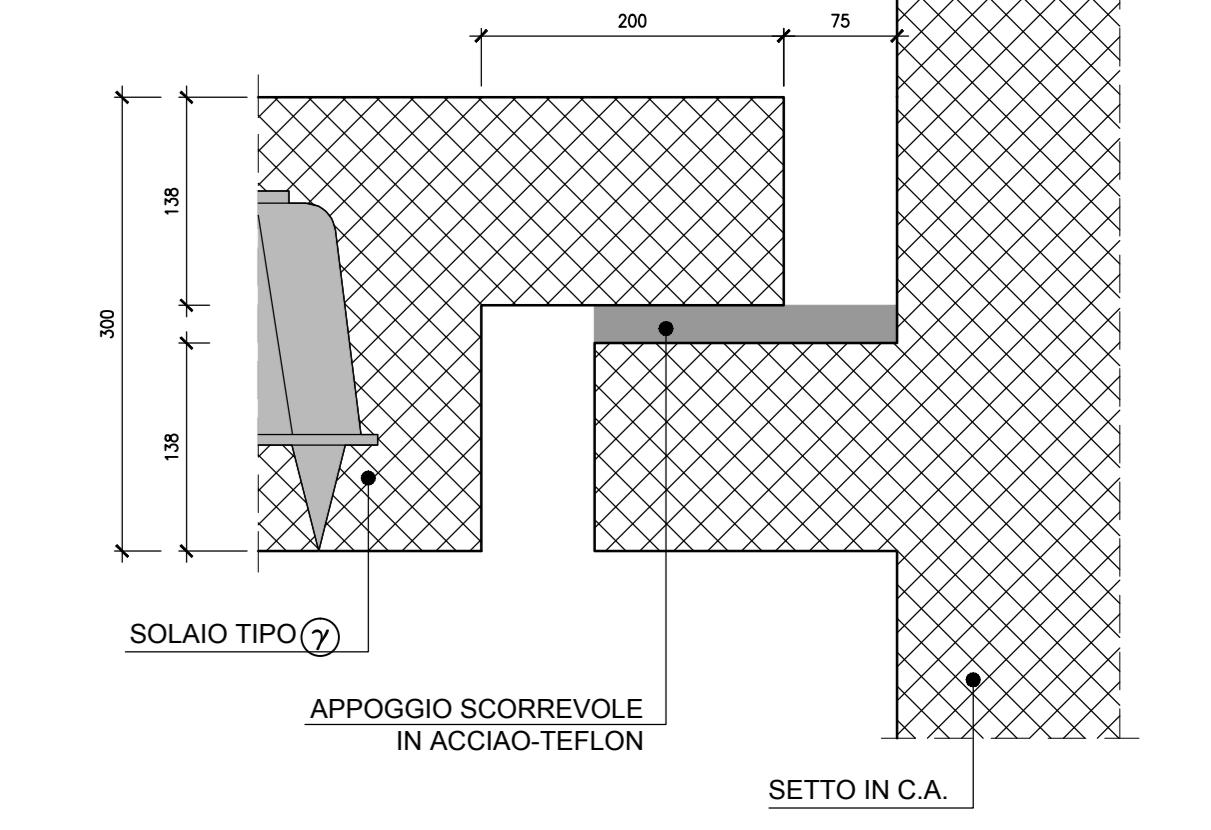


NOTA
Per note generali e prescrizioni materiali vedere elaborato S-001

DETTAGLIO TIPICO GIUNTO STRUTTURALE SEZIONE 2-2
Scala 1:5



DETTAGLIO TIPICO GIUNTO STRUTTURALE SEZIONE 3-3
Scala 1:5



KEY - SECTION

REGIONE PUGLIA
AZIENDA SANITARIA LOCALE DELLA
PROVINCIA DI BARI - "ASL BA"

PROGETTAZIONE PRELIMINARE E DEFINITIVA
CLINICO GESTIONALE DELL'INTERVENTO DI REALIZZAZIONE DEL
NUOVO OSPEDALE MONOPOLI - FASANO

GRUPPO DI PROGETTAZIONE

COMITENTE
Azienda Sanitaria Locale Bari
Sped. in abb. postale - autorizz. Min. San. n. 20/23 Bari (BA)
C.F. e P.IVA 063240707
www.aslbari.org

INTEGRAZIONE PRESTAZIONI SPECIALISTICHE
ARCHITETTURA
Co-progettazione

DIRETTORE GENERALE
Dott. Vito Montanaro

RESPONSABILE UNICO DEL PROCEDIMENTO
Ing. Nicola Sansonelli

SCICUREZZA

IMPATTO AMBIENTALE

IMPIANTI
ARCHITETTURA E GEOTECNICA

ARCHITETTURA
PROGETTO PRELIMINARE
LAVORI DI REALIZZAZIONE DEL NUOVO
OSPEDALE DEL SUD - EST BARESE

PROGETTO STRUTTURE
PIANTA LIVELLO 2

GEOTECNICA

Scale
Scala: 1:200
Data: OTTOBRE 2015
Nome elaborato: S-005

Revisioni

Rev.	Data	Note	Autore	Completamento
00	10/2015	Primo Edizione	ESAM	STAM