

# COMUNE DI MONOPOLI

PROVINCIA DI BARI

RECUPERO IDROGEOLOGICO DEI  
SOTTOPASSI FERROVIARI  
- PROGETTO ESECUTIVO - 1° stralcio  
Sistemazione via Arenazza

PROGETTAZIONE:  
**Studio Romanazzi - Boscia e Associati S.r.l.**  
Prof. Ing. Eligio ROMANAZZI (Direttore Tecnico)  
Dott. Ing. Giovanni F. BOSCIA (Direttore Tecnico)  
Dott. Ing. Sabatino GIOTTA  
Dott. Ing. Fabio PACCAROLO

IL R.U.P.:  
**Geom. Marino MUOLO**



Manufatto di grigliatura: Pianta e sezioni

ALLEGATO  
**9.1**

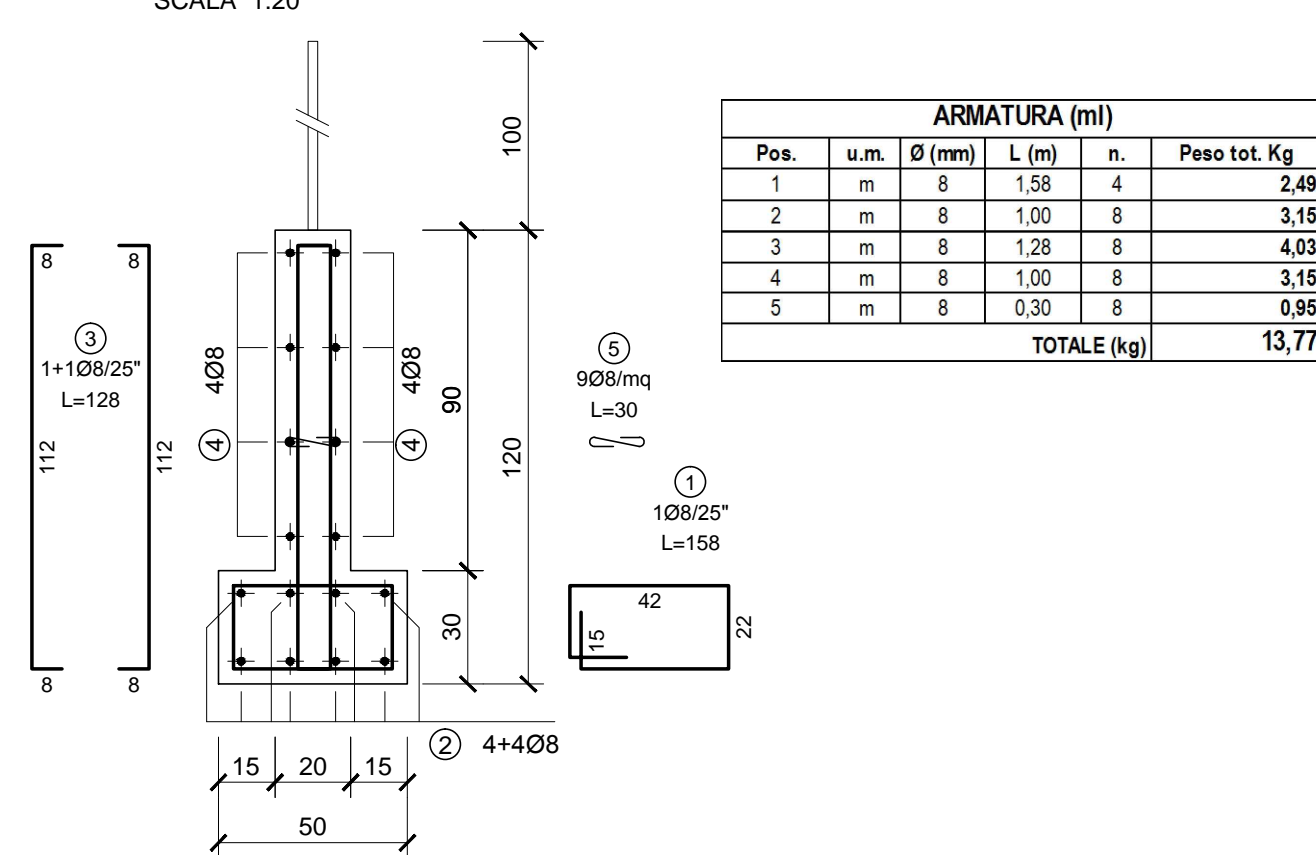
00 Elaborazione progetto esecutivo 1° stralcio  
01 Impugnazione richiesta con nota R.F. n. 130001531 del 10/06/2013  
02 Rielaborazione a seguito di richiesta FF.S. 18/06/2015  
03 Emesso per consegna finale

DATA  
Maggio 2012  
Luglio 2014  
Giugno 2015  
Novembre 2015

SCALA  
1:50

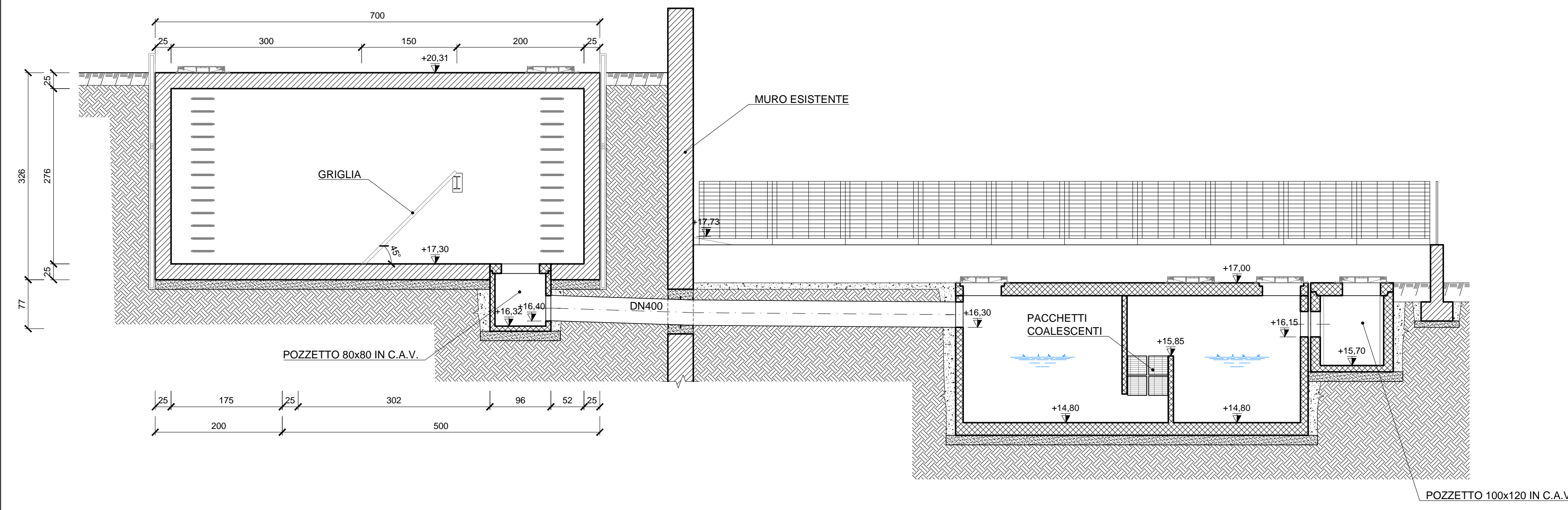
## PARTICOLARE ARMATURA RECINZIONE

SCALA 1:20



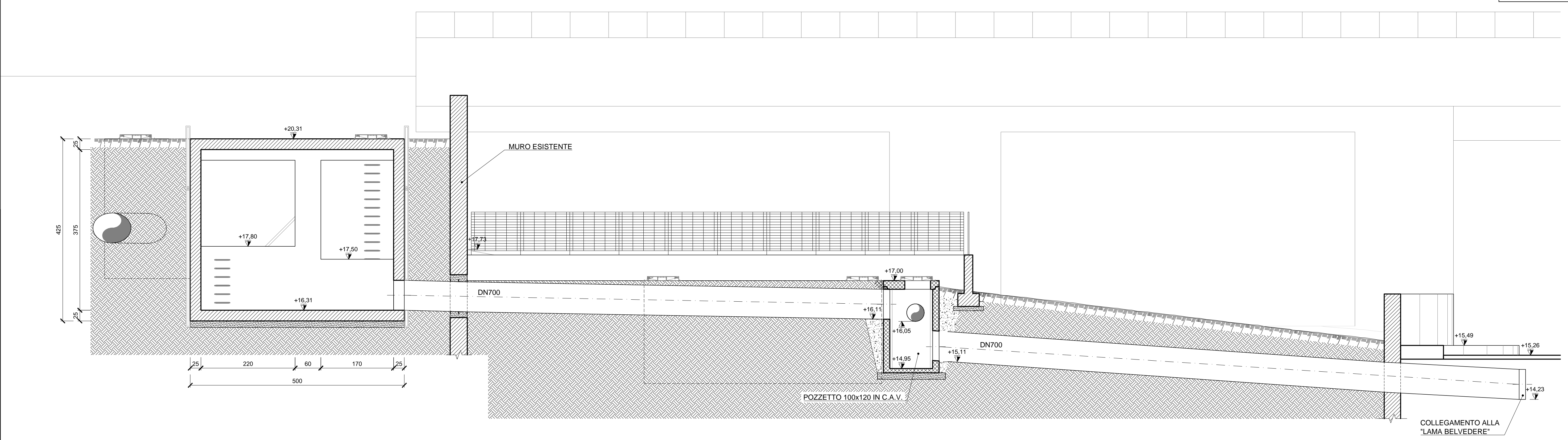
## SEZIONE A-A

SCALA 1:50



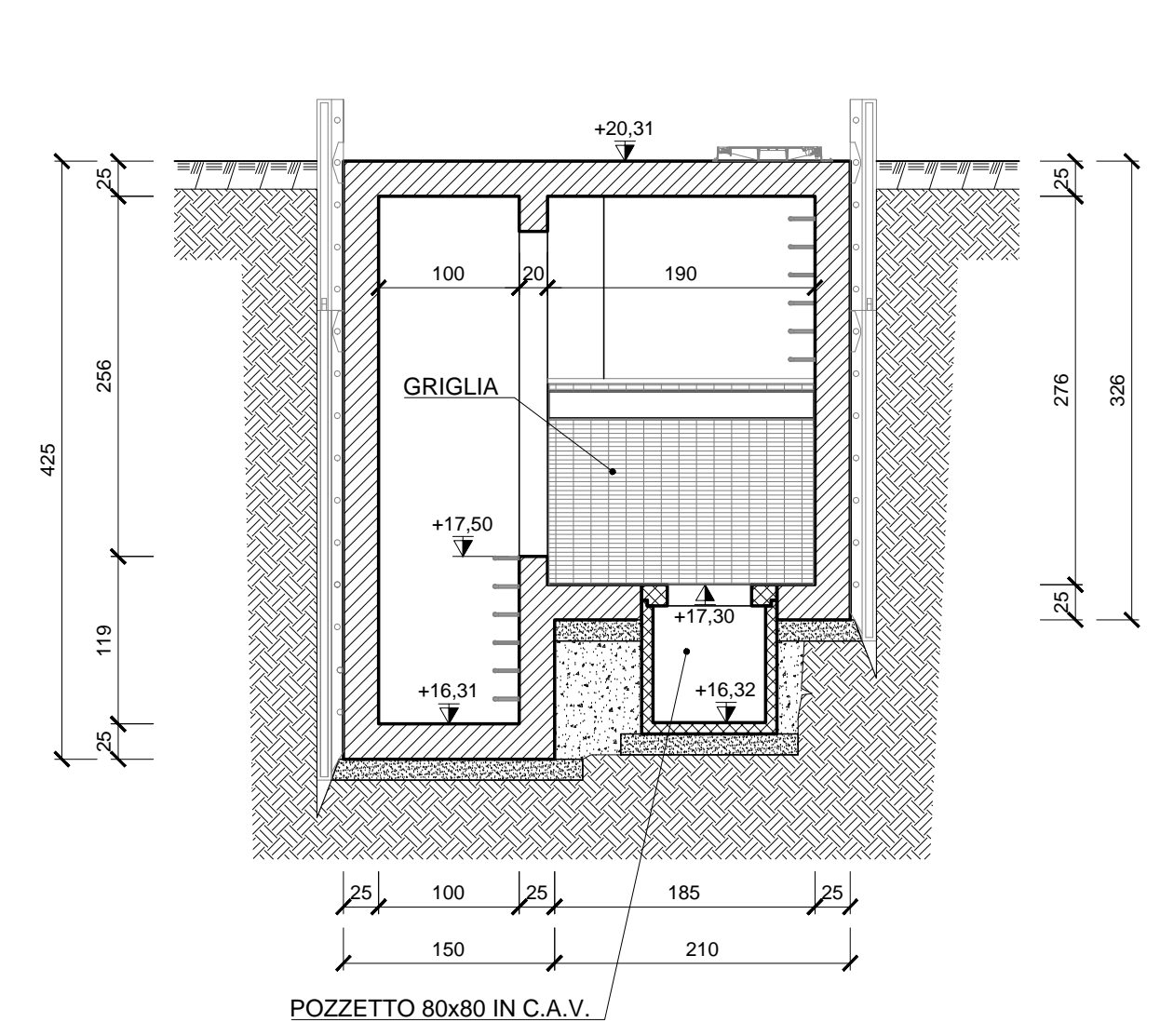
## SEZIONE B-B

SCALA 1:50



## SEZIONE C-C

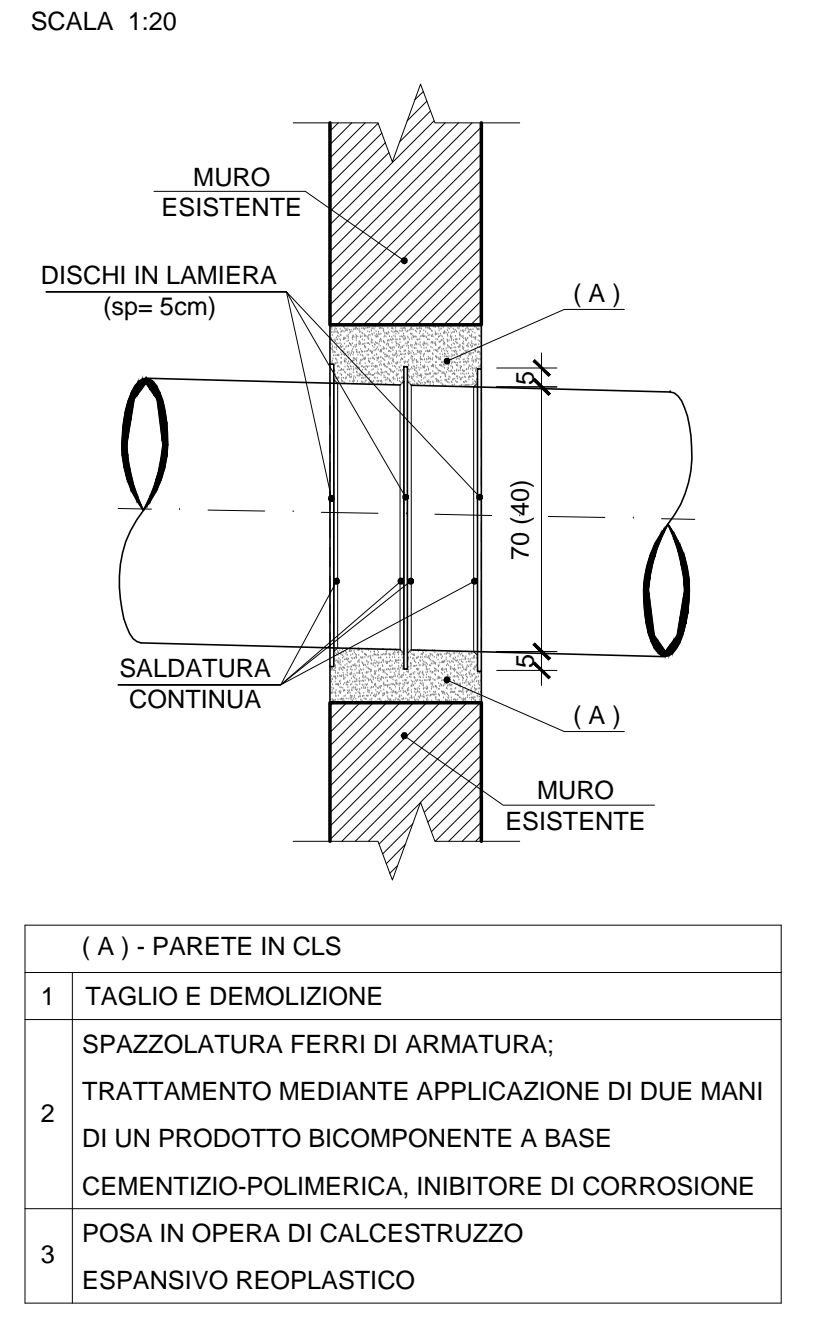
SCALA 1:50



## STANDARD DI INGHISAGGIO

TRONCHETTO IN PARETE ESISTENTE

SCALA 1:20



## SEZIONE ORIZZONTALE A QUOTA -1,00 m DAL P.C.

IMPIANTO DI TRATTAMENTO DELLE ACQUE METEORICHE

SCALA 1:50

