

# COMUNE DI MONOPOLI

PROVINCIA DI BARI

## RECUPERO IDROGEOLOGICO DEI SOTTOPASSI FERROVIARI

- PROGETTO ESECUTIVO - 1° stralcio  
Sistemazione via Arenazza

PROGETTAZIONE:

**Studio Romanazzi - Boscia e Associati S.r.l.**

Prof. Ing. Eligio ROMANAZZI (Direttore Tecnico)

Dott. Ing. Giovanni F. BOSCIA (Direttore Tecnico)

Dott. Ing. Sebanino GIOTTA

Dott. Ing. Fabio PACCAPELO

IL R.U.P.:

Geom. Marino MUOLO



ALLEGATO

Recapito finale: Sezioni perpendicolari alla ferrovia

# 8.3

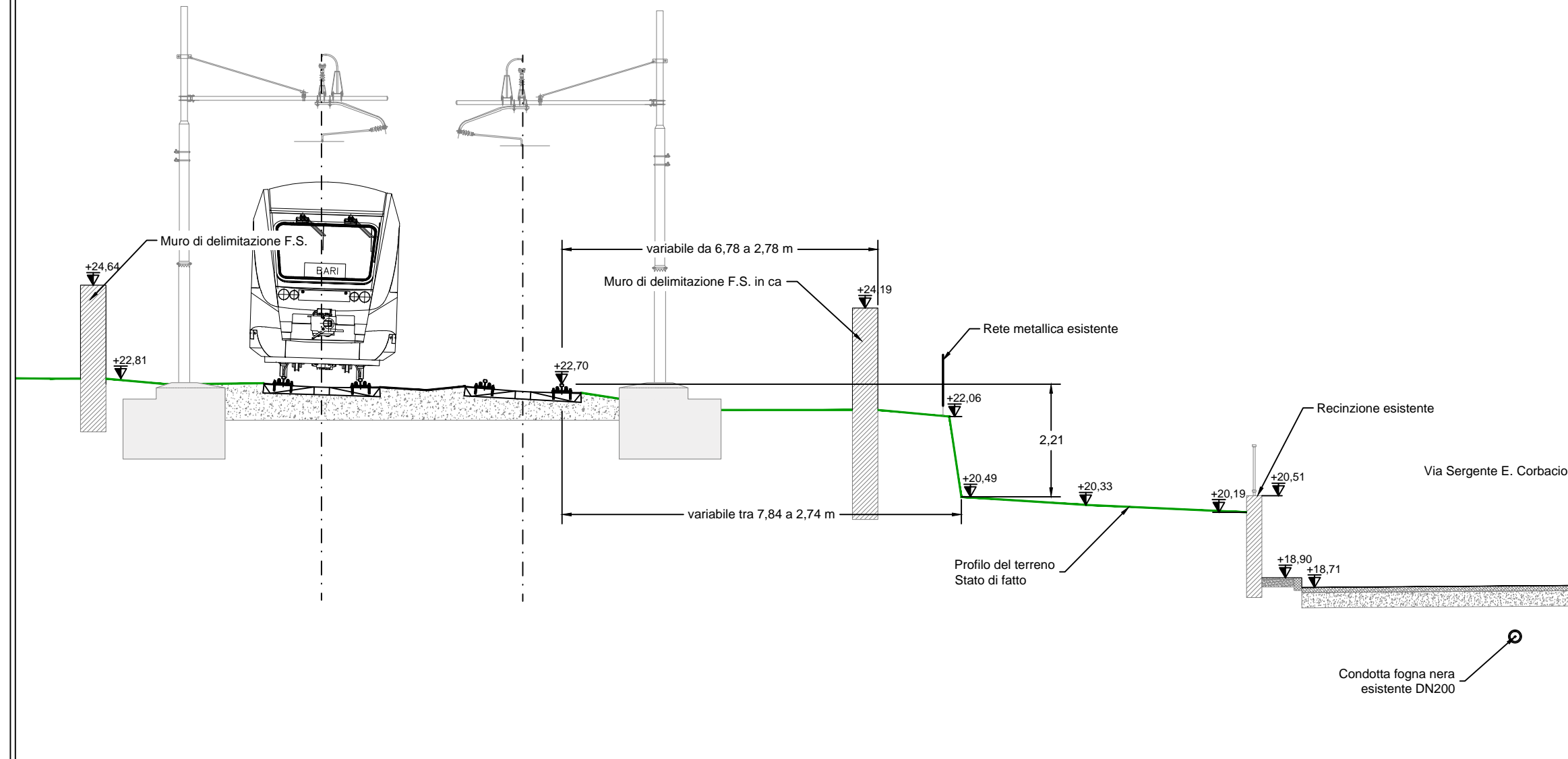
AGG. 00 Elaborazione progetto esecutivo 1° stralcio  
01 Integrazioni richieste con nota R.F.I. n. 13/0001531 del 10/06/2013  
02 Rielaborazione a seguito di richiesta FF.S 18/06/2015  
03 Emesso per consegna finale

DATA Maggio 2012  
Luglio 2014  
Giugno 2015  
Novembre 2015

SCALA 1:1000  
1:100

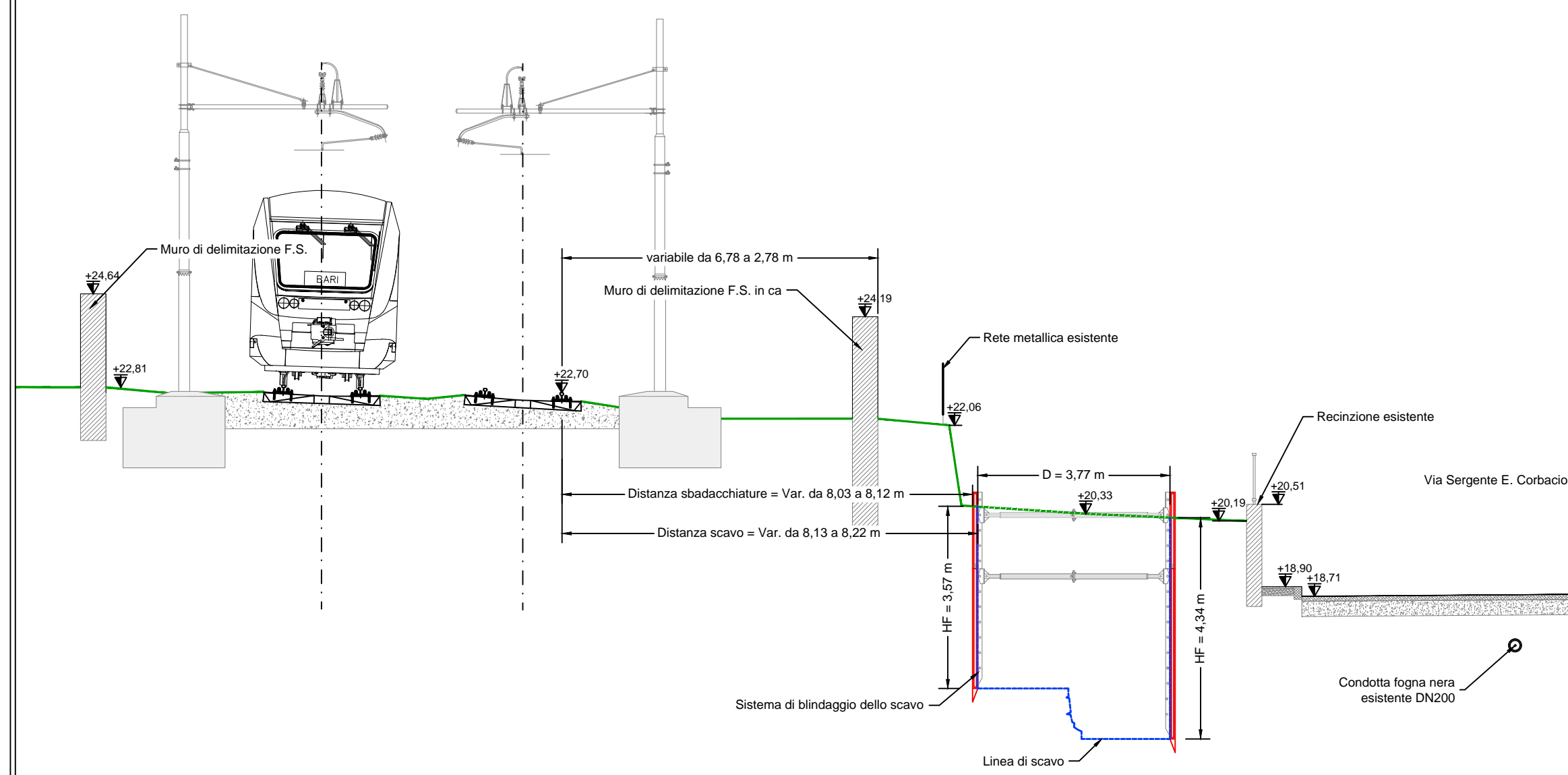
### SEZIONE 1 - STATO DI FATTO

Progressiva chilometrica ferroviaria: da Km 689+488 a Km 689+495  
Scala 1:100



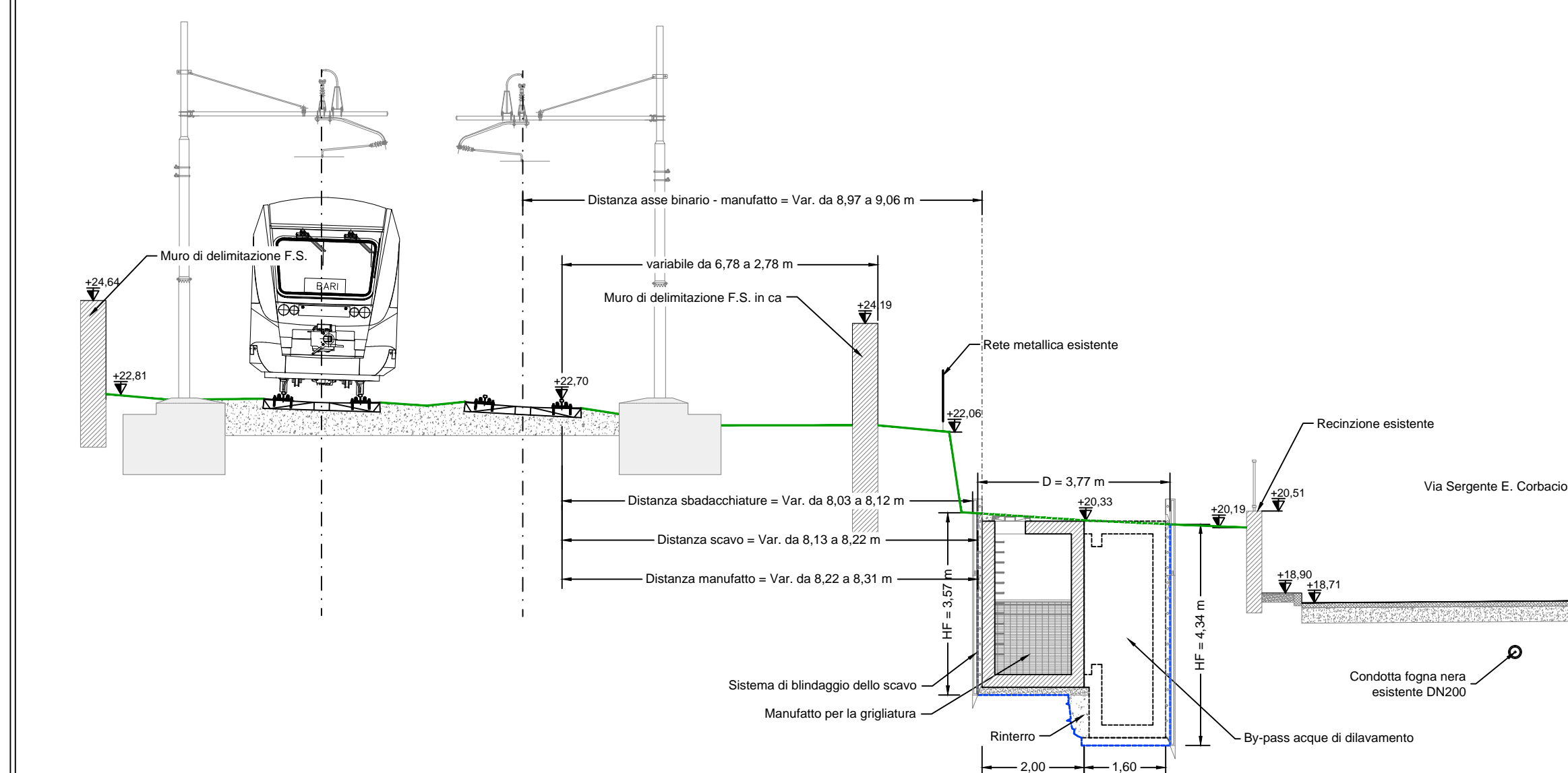
### SEZIONE 1 - FASE 1 - Realizzazione dello scavo con sbadacchiature

Progressiva chilometrica ferroviaria: da Km 689+488 a Km 689+495  
Scala 1:100



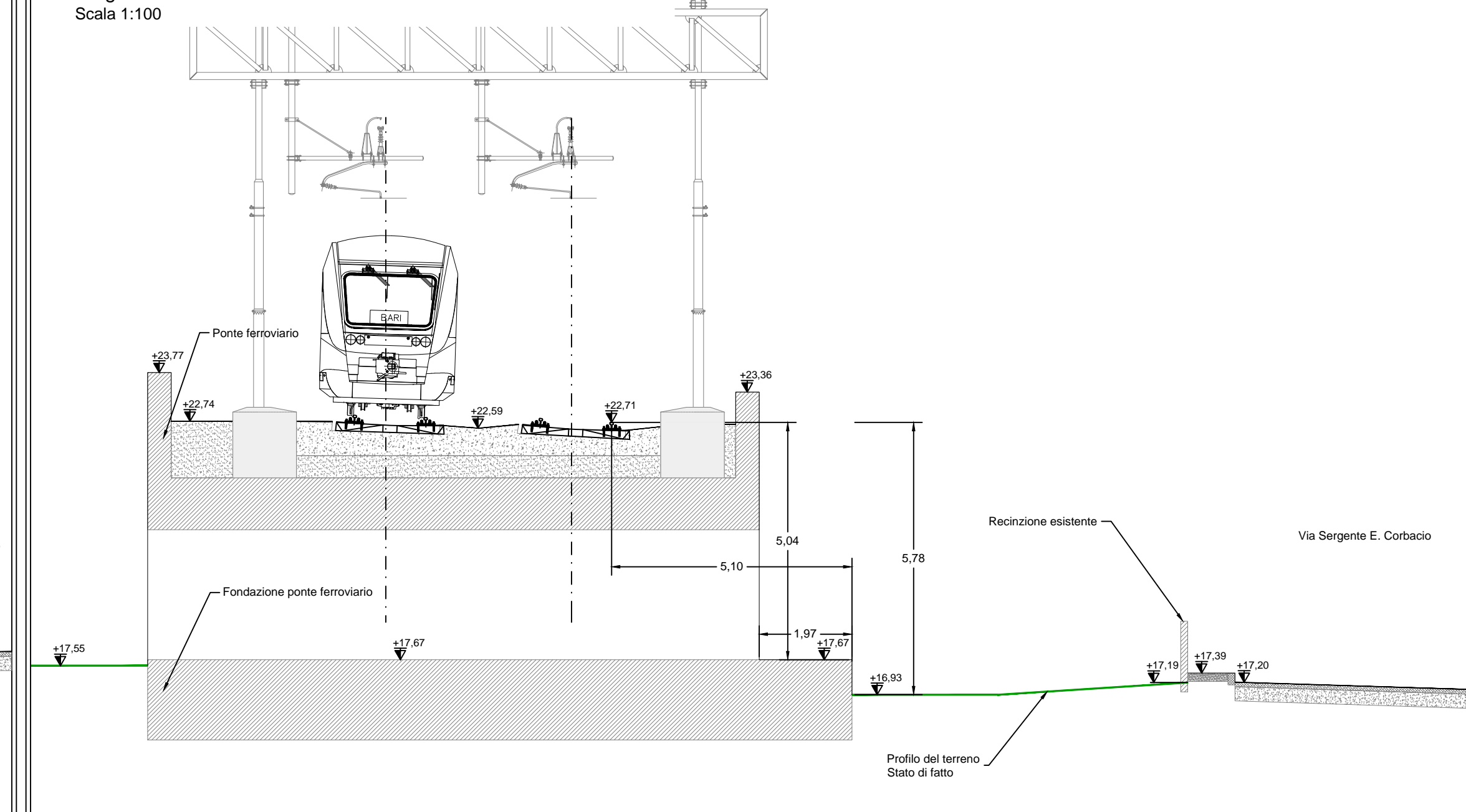
### SEZIONE 1 - FASE 2 - Realizzazione delle opere e rinterrati

Progressiva chilometrica ferroviaria: da Km 689+488 a Km 689+495  
Scala 1:100



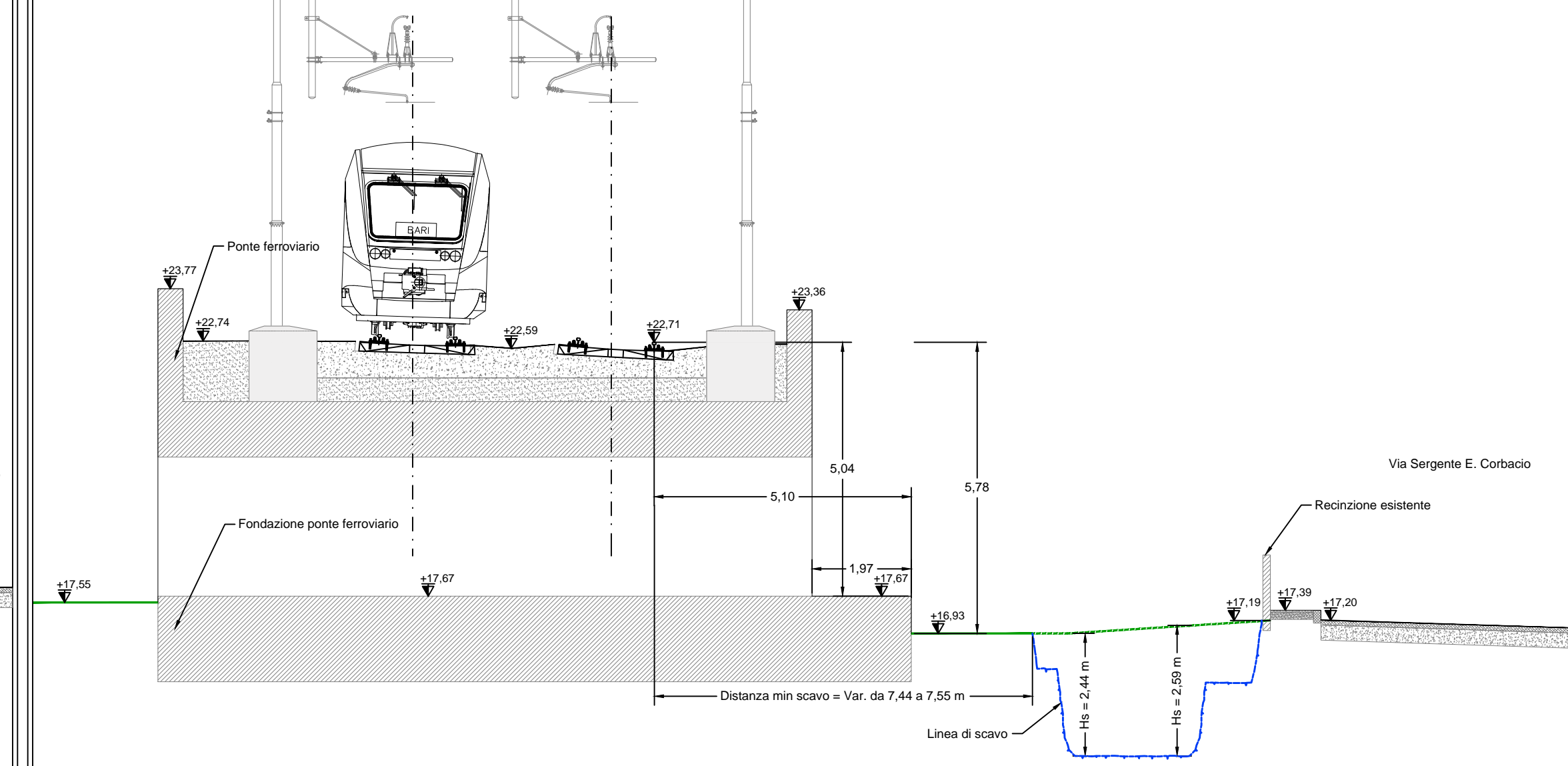
### SEZIONE 2 - STATO DI FATTO

Progressiva chilometrica ferroviaria: da Km 689+497 a Km 689+505  
Scala 1:100



### SEZIONE 2 - FASE 1 - Realizzazione dello scavo

Progressiva chilometrica ferroviaria: da Km 689+497 a Km 689+505  
Scala 1:100



### SEZIONE 2 - FASE 2 - Realizzazione delle opere e rinterrati

Progressiva chilometrica ferroviaria: da Km 689+497 a Km 689+505  
Scala 1:100

