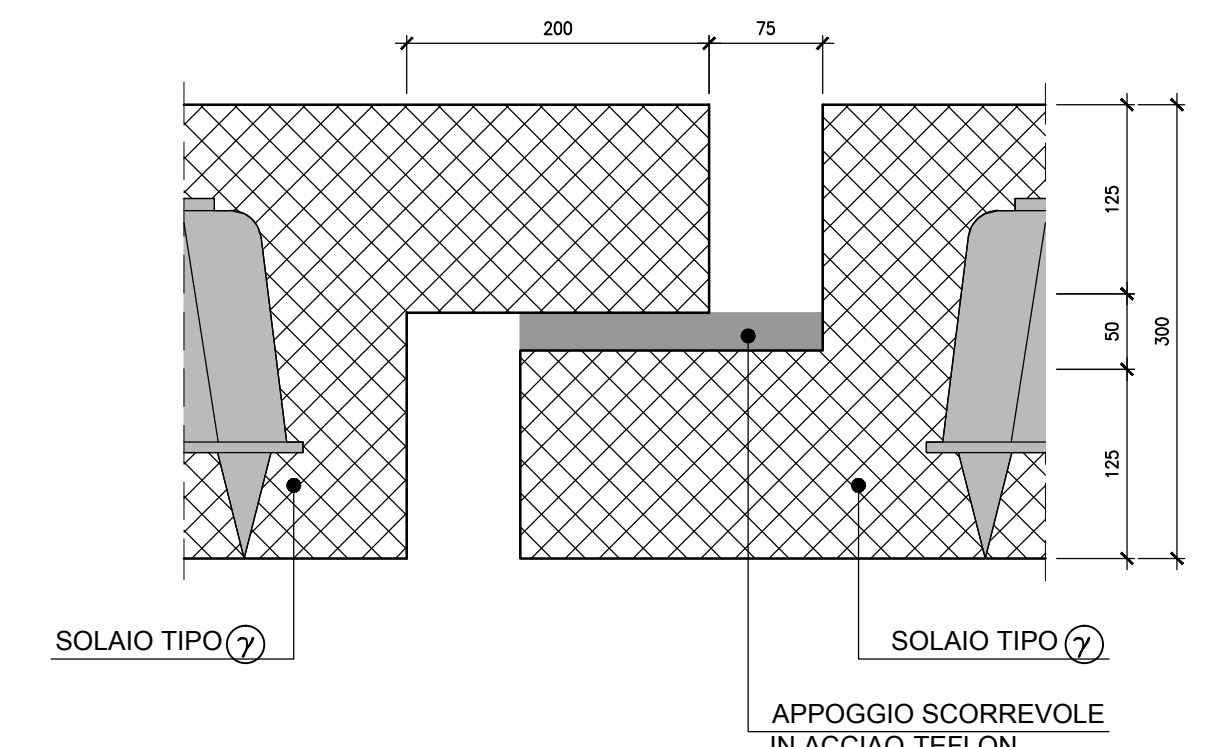
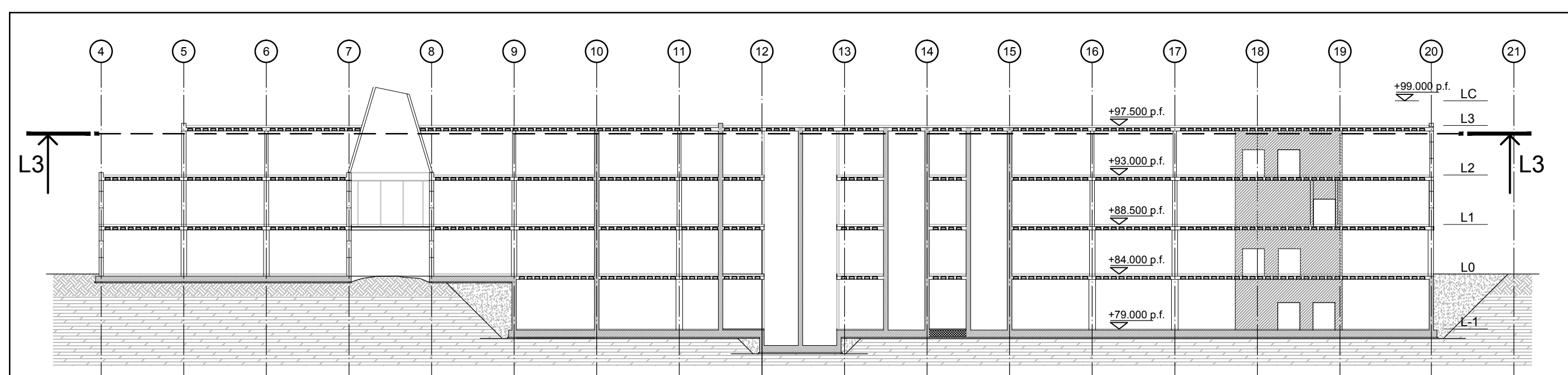
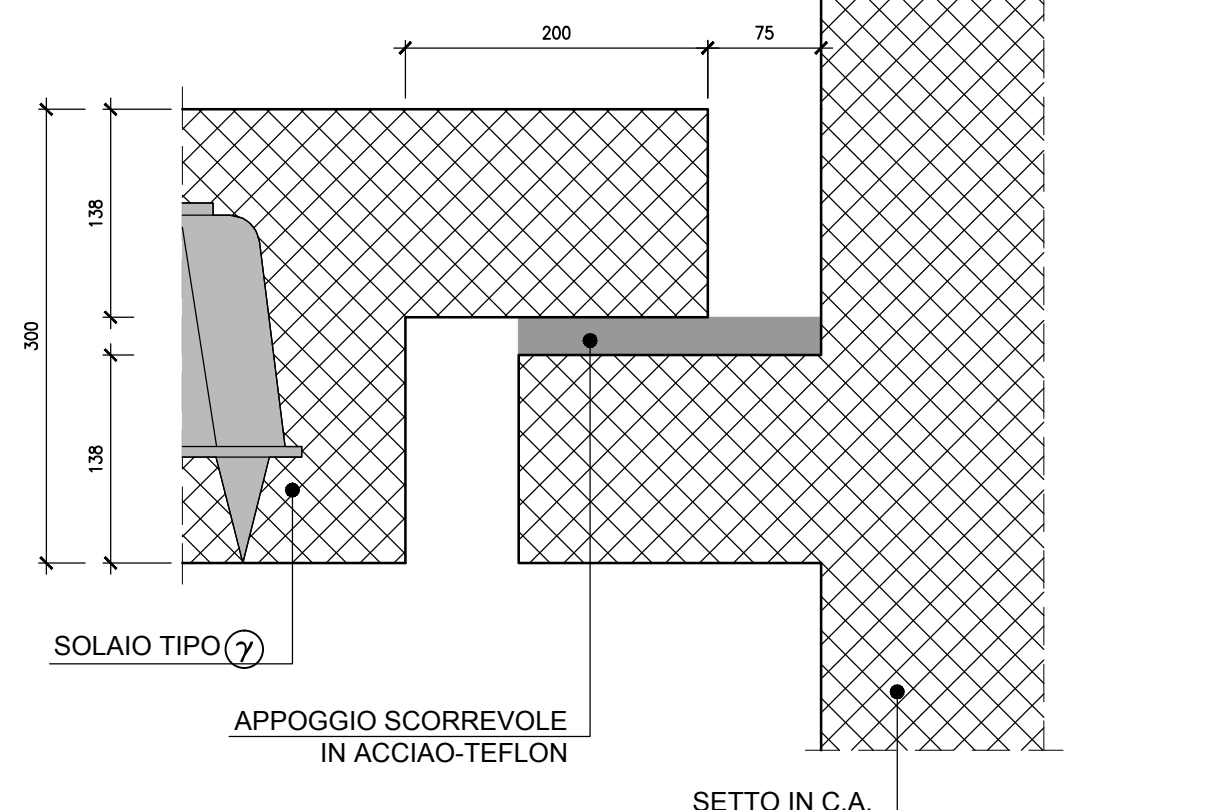


NOTA
Per note generali e prescrizioni materiali vedere elaborato S-001

DETTAGLIO TIPICO GIUNTO STRUTTURALE SEZIONE 2-2
Scala 1:5



DETTAGLIO TIPICO GIUNTO STRUTTURALE SEZIONE 3-3
Scala 1:5



KEY - SECTION

<p>REGIONE PUGLIA AZIENDA SANITARIA LOCALE DELLA PROVINCIA DI BARI - "ASL BA"</p>	
<p>PROGETTAZIONE PRELIMINARE E DEFINITIVA CLINICO GESTIONALE DELL'INTERVENTO DI REALIZZAZIONE DEL NUOVO OSPEDALE MONOPOLI - FASANO</p>	
<p>GRUPPO DI PROGETTAZIONE</p> <p>INTEGRAZIONE PRESTAZIONI SPECIALISTICHE</p> <p>ARCHITETTURA Co-progettazione</p> <p>SICUREZZA</p> <p>IMPATTO AMBIENTALE</p> <p>IMPIANTI STRUTTURE E GEOTECNICA</p> <p>ARCHITETTURA</p>	<p>COMMITTENTE</p> <p>Azienda Sanitaria Locale Bari Sede legale: Lungomare Scarfo 6 70123 Bari (BA) C.F. e P.Iva: 06534340721 www.aslbari.puglia.it</p> <p>DIREZIONE GENERALE Dott. Vito Montemaro</p> <p>RESPONSABILE UNICO DEL PROCEDIMENTO Ing. Nicola Sansolini</p>
<p>PINE ARQ Via. Caracciolo Montebello, 32 70124 Bari Tel. 080-980.59990 e-mail: scilab@pinearq.it</p>	<p>ISATO Via. Caracciolo Montebello, 32 70124 Bari Tel. 080-980.59990 e-mail: scilab@isato.it</p>
<p>PROGETTO PRELIMINARE LAVORI DI REALIZZAZIONE DEL NUOVO OSPEDALE DEL SUD - EST BARESE</p> <p>Descrizione elaborato: PROGETTO STRUTTURE PIANTA LIVELLO 3 - COPERTURA</p>	
<p>Scala: 1:200</p> <p>Nome file: 154091004_00_pac31.dwg</p> <p>Aggiornamenti:</p>	<p>Nome elaborato: S-006</p> <p>Data: OTTOBRE 2015</p> <p>Rev. Data Note Stato</p> <p>00 10/2015 Prima Emisione STAM STAM</p>