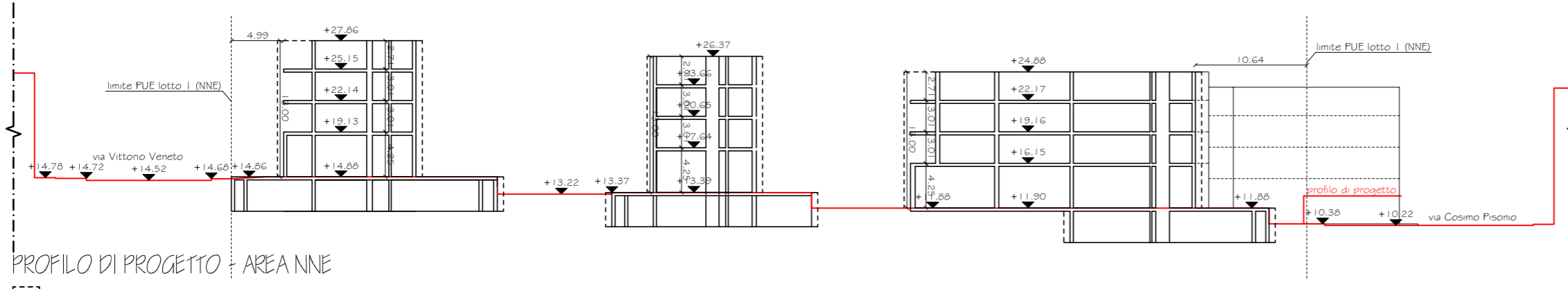
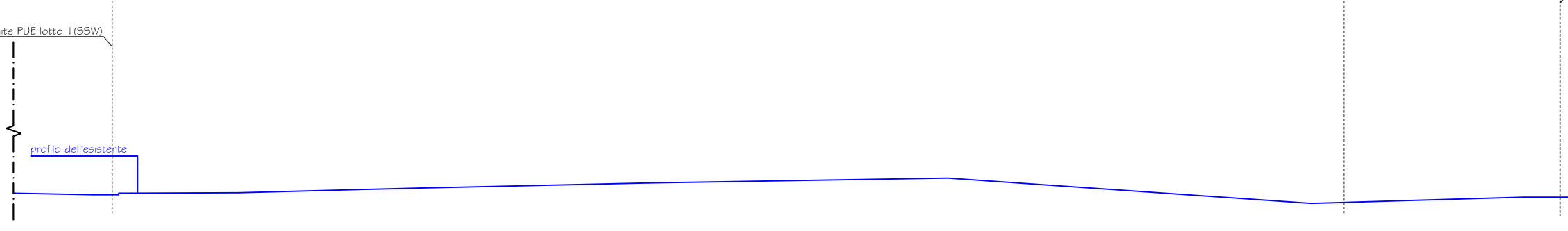


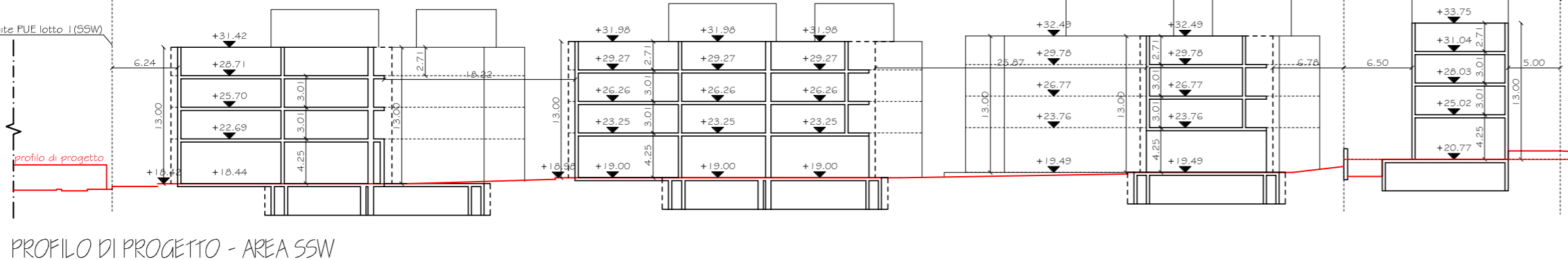
PROFILO DI RILIEVO - AREA NNE



PROFILO DI PROGETTO - AREA NNE
limite di compensazione architettonica max 60 cm



PROFILO DI RILIEVO - AREA SSW



PROFILO DI PROGETTO - AREA SSW
limite di compensazione architettonica max 60 cm



Comune di Monopoli
PROVINCIA DI BARI

Piano Urbanistico Esecutivo
"LE TRE GRAZIE"

PER INTERVENTO URBANISTICO PREVENTIVO (art. 3.03 PUG/5)
CON ACCORPAMENTO DI n.2 AREE (NNE+SSW) SOGGETTE
A CONTESTI PER SERVIZI DI NUOVO IMPIANTO
(art. 27.06 - 27.07 - 27.08 PUG/P)

ADOZIONE CON DELIBERA DI GIUNTA
COMUNALE n.72 del 29.05.2012
RECEPIMENTO PRESCRIZIONI

Proponente:
Sig.ra AVERSA Francesca Paola
Contrada Stomazzelli, 43
70043 Monopoli (BA)
Sig. GRATTAGLIANO Ignazio
Via F.lli Bandiera, 4
70043 Monopoli (BA)

Localizzazione:
Area "NNE"
fra Via Ippolito Nievo e Via Vittorio Veneto
Area "SSW"
Via Vecchia S. Antonio

Redazione: ANGELO ROCCO DONGIOVANNI
RAFFAELE ROBERTO
ARCHITETTI ASSOCIATI
ATELIER D'ARCHITETTI
VIA MAZZINI 4/B 70015 NODI (BA) ITALIA
TEL. FAX: 080.4974386
INFO@DONGIOVANNI-ROBERTO.IT
WWW.DARCHITETTI.IT

ARCH.
ANGELO ROCCO DONGIOVANNI

Consulenza ambientale:
DBTECH di Meuli Giuseppe
Rilievi:
geom. Pasquale Gattola
Geologia:
dott. geol. Massimiliano G. De Venere

PROGETTO
Tavola di confronto
scala 1:500

TAV. 2 6

ADOZIONE CON DELIBERA DI GIUNTA COMUNALE
n.72 del 29.05.2012
RECEPIMENTO PRESCRIZIONI

Novembre 2012